

EDITO

C  
hers Amis

Une année bien chargée se termine et c'est peu dire qu'elle a été pour notre association riche en événements, notamment à la suite du décès de notre Président Régis Carette et le départ de notre Directrice Lucie Caudrillier. L'arrivée de notre nouveau Directeur Christophe Vassogne nous a permis de reprendre le cours normal au cours du deuxième semestre et nous terminons l'année sur des résultats très satisfaisants. Nous entamons l'année 2025 avec beaucoup d'enthousiasme avec de nombreux projets et de nouveaux dispositifs dont nous parlons ci-dessous, mais avec un peu d'inquiétude compte-tenu de la situation économique relativement dégradée et un contexte géopolitique compliqué. Les analystes nous prédisent une année compliquée et il nous faudra être à la hauteur. C'est avec plaisir que nous vous adressons nos meilleurs vœux de bonheur et santé pour cette nouvelle année, à partager avec vos proches et ceux qui vous sont chers.

Gérard Leprêtre - Vice-Président

## LE CHIFFRE

2.749

Nombre d'emplois créés ou maintenus depuis 2017.

## AGENDA

- ▶ **Comités d'agrément**  
16 janvier, 13 février et 13 mars 2025
- ▶ **Guichet Unique des Professionnels de santé :**  
Rendez-vous sur demande

## CONTACT

Christophe Vassogne – [contact@initiative-aisne.fr](mailto:contact@initiative-aisne.fr)  
Tél. 03.23.79.86.05



## RENCONTRES ENTREPRENEURIALES 2024 :



C'est dans une ambiance conviviale, que se sont déroulées début décembre, les premières rencontres entrepreneuriales 2024 dans les locaux de la Mairie de Chambry. Cet événement a permis de mettre à l'honneur les créateurs d'entreprises aidés au cours de cette année. Après les mots d'accueil de notre Président et un point des chiffres importants de notre année 2024, 6 créateurs ont eu l'occasion de se présenter et dire quelques mots sur leur parcours, leur activité, ainsi que les doutes et bien entendu le soutien apporté par notre association, outre le prêt d'honneur. Ces rencontres se sont conclues par un cocktail sympathique qui a permis les échanges.

Après les mots d'accueil de notre Président et un point des chiffres importants de notre année 2024, 6 créateurs ont eu l'occasion de se présenter et dire quelques mots sur leur parcours, leur activité, ainsi que les doutes et bien entendu le soutien apporté par notre association, outre le prêt d'honneur. Ces rencontres se sont conclues par un cocktail sympathique qui a permis les échanges.



## DU NOUVEAU...

Votre Newsletter s'enrichit d'une nouvelle page qui s'intitulera « Nos Créateurs ont du Talent ». Cette page permettra à chaque numéro de vous présenter trois entreprises performantes sur notre département qui se développent, qui innovent et que nous souhaitons mettre à l'honneur de par leur dynamisme et leur volonté de créer de l'emploi.

Nous sommes à votre écoute pour nous faire connaître des entreprises méritantes qui ont besoin de se faire connaître.



AGIR CHAQUE JOUR  
DANS VOTRE  
INTÉRÊT



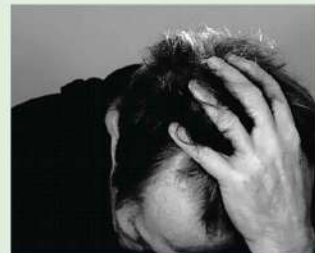
ET CELUI DE LA  
SOCIÉTÉ

NORD EST

# BRÈVES LOCALES ET NATIONALES

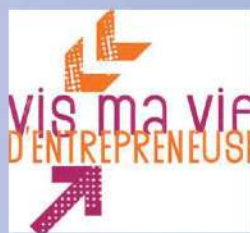
## ▶ DISPOSITIF APESA FRANCE :

APESA (Aide Psychologique aux Entrepreneurs en Souffrance Aiguë), est un dispositif créé en 2013, qui permet à tout chef d'entreprise qui en éprouve le besoin de bénéficier d'une prise en charge psychologique, rapide, gratuite, confidentielle et à proximité de son domicile par des professionnels spécialisés dans l'écoute et le traitement de la souffrance morale. Pour identifier les cas de souffrance morale, un dispositif de 5.363 sentinelles est présent sur l'ensemble du territoire. Notre Directeur « Christophe Vassogne » fait partie, après une formation dispensée, du réseau des 63 sentinelles présentes sur le secteur Saint-Quentin et Soissons. N'hésitez pas à prendre contact avec lui pour de plus amples informations et bénéficier de ses conseils.



## ▶ VIS MA VIE D'ENTREPRENEUSE :

Un nouveau dispositif viendra prochainement enrichir notre palette de service. Ce programme d'accompagnement proposera à toutes les femmes qui développent un projet d'entreprise de découvrir les réalités de la posture d'entrepreneuse à travers l'immersion, le temps d'une journée, aux côtés d'une dirigeante au sein de son entreprise. La dirigeante qui accueille bénévolement s'engage à répondre à ses questions afin que la créatrice progresse dans sa réflexion, sa capacité de décision et l'identification des forces et des faiblesses utiles à la réussite de son projet.



## ▶ REPÈRES

### Sur l'année 2024 :

- 1222 projets engagés
- 1.777.697 € de prêts engagés, dont BPIFrance 297.747 € et PC02 439.000 €
- 414 emplois créés ou maintenus par les entreprises accompagnées



## ▶ À LA RENCONTRE DE NOS PARTENAIRES :

Suite à l'élection de notre nouveau Président en juin 2024, une démarche proactive de communication a été lancée auprès de l'ensemble de nos partenaires et des élus des intercommunalités du département. Cette démarche stratégique poursuit plusieurs objectifs essentiels que sont la présentation en détail de notre activité sur chaque territoire, partager les indicateurs clés de performance et leurs impacts concrets ainsi que renforcer le dialogue avec les acteurs locaux. Ces échanges enrichissants ont permis de démontrer concrètement la contribution d'Initiative Aisne au développement économique local, avec des résultats tangibles pour chaque territoire. La majorité des rencontres ont été réalisées avec succès et les dernières sessions seront programmées au premier trimestre 2025.



## ▶ 2025 ... UNE ECONOMIE EN SOUFFRANCE :

Cela était à prévoir, mais les prévisions pour l'année 2025 s'avèrent difficiles avec bon nombre de fermetures d'entreprises. Il nous faudra une grande vigilance et une vision spécifique de notre tissu économique. Chaque jour voit l'annonce de nombreuses suppressions d'emplois ou plan sociaux dans de grandes entreprises, on parle en milliers d'emplois, mais dans nos petites PME et nos commerces, qui ne sont pas épargnés, il faut s'attendre à des défaillances tous secteurs confondus. Les effets de la crise du COVID, les effets négatifs de la guerre en Ukraine, le changement de gouvernance aux Etats-Unis et aujourd'hui les incertitudes politiques de notre Pays sont des facteurs qui auront vraisemblablement des répercussions sur notre économie. Restons toutefois positifs et vigilants pour accompagner et être aux côtés des plus fragiles.



## ▶ LE PARRAINAGE :

Depuis la rentrée, nous avons entrepris de remettre en place, le parrainage. En effet, les jeunes dirigeants doivent acquérir des compétences nouvelles et qui de mieux qu'un chef d'entreprise aguerri pour l'aider à fixer ses priorités. Etes-vous intéressés pour transmettre vos compétences et partager le succès de l'entreprise parrainée, apporter votre contribution au développement économique local et développer de nouvelles relations enrichissantes et valorisantes. N'hésitez pas à nous contacter pour une présentation approfondie de ce dispositif si vous êtes intéressés.



Conseil aux chefs d'entreprise

Expertise comptable

Droit et fiscalité

Paie RH

www.cder.fr



SOISSONS ☎ 03 23 59 99 00

LAON ☎ 03 23 27 35 00

MARLE ☎ 03 23 21 70 00

# ILS ONT ÉTÉ SOUTENUS

## POLLIER S. - EPICERIE ITINERANTE LESQUELLES-ST-GERMAIN :



L'accès aux commerces dans les zones rurales est un sujet d'actualité ? c'est pourquoi Sébastien Pollier a décidé de s'installer sur ce créneau en créant une épicerie ambu-

lante qui desservira les communes dépourvues de commerces de proximité dans un rayon de 10 kms autour de Lesquelles-Saint-Germain, lequel s'appellera « Au plus Près de Chez Vous ». Il assurera également un service de livraison à domicile dans un rayon de 30 kms à l'aide d'un véhicule utilitaire à destination des personnes à mobilité réduite. La particularité du véhicule qui a été acheté aux Pays-Bas, est qu'il permettra aux clients de rentrer dans le camion et de faire leur choix dans les différents étals. Les produits à la vente, seront très variés allant même jusqu'au dépôts de pain et la mise à disposition des journaux locaux. Nous avons soutenu ce projet, par un prêt d'honneur de 4.500 € permettant la création de 2 emplois

## PARMENTIER AMANDINE - FLEURISTE LE NOUVION-EN-THIERACHE :



Passionnée de fleurs depuis son plus jeune âge, Amandine Parmentier après avoir travaillé dans différentes boutiques de fleurs pendant plusieurs années, lui permettant ainsi d'ac-

quéirir une solide expérience, a souhaité ouvrir au Nouvion-en-Thiéras sa propre boutique de fleurs élégant et moderne. Elle s'appellera « HD Rêves ». Elle proposera des arrangements floraux uniques pour toutes les occasions et pour tous les budgets. Elle veut un espace chaleureux et accueillant où ses clients pourront trouver des fleurs fraîches et des conseils personnalisés. Idéalement située au cœur de la commune, elle saura apporter une touche de modernisme. Nous avons soutenu ce projet de création, par un prêt d'honneur de 5.000 €

## DUMONT VICTORIEN ET FRUITIER ROBIN TURBO FONTE - SAINT-QUENTIN :

Le marché des appareils de chauffage représente en France une part très importante dont l'accroissement est de 12% chaque année. C'est la raison pour laquelle Victorien Dumont et Robin Fruitier ont décidé de se rapprocher du réseau de concessionnaires « Turbo Fonte » qui existe depuis 40 ans. Ce fabricant est « Made in France » avec son siège à Bordeaux, il développe une gamme de poêles à bois et à granulés, et Inserts. La croissance de ce marché s'explique essentiellement par la crise énergétique que connaît notre Pays. Ils souhaitent se démarquer de la concurrence par la mise en avant d'une image de marque et d'un show-Room permettant au client de s'installer confortablement, comme à la maison. Nous avons soutenu ce projet de création par un prêt un prêt d'honneur de 10.000 €



## PATURLANNE CHRISTOPHE AEROGOM- MAGE HYDRO GOMMAGE-CREZANCY :



L'aérogommage et l'hydrogommage sont des procédés dérivés du sablage dont ils diffèrent par leur capacité à préserver les supports d'une abrasion superflue et souvent irréversible. Il s'agit d'une méthode douce et respectueuse de l'environnement, qui la rend idéale pour le nettoyage des surfaces délicates comme le bois ou la pierre. Ce procédé applicable aux bâtiments ainsi qu'aux parties bois, pierre, métal ne connaît que peu de concurrence. C'est ce qui a poussé Christophe Paturlanne à créer son entreprise à Crézancy, proche de Château-Thierry et de la région parisienne, sachant qu'il dispose déjà d'un réseau dans le milieu de la rénovation. Les besoins dans tous les milieux sont très larges. Nous avons soutenu ce projet par un prêt d'honneur de 10.000 €.

## ILS ONT DIT :

Bonjour,



Je souhaite exprimer toute ma gratitude au réseau INITIATIVE AISNE qui m'a suivi et soutenu tout au long de la création de mon entreprise. Leur confiance et leur accompagnement ont été essentiels et je les remercie sincèrement pour l'article qu'ils ont écrit sur mon parcours et mon projet.

Cameron Bonalair- Le Sixième Continent

## AVIS



- Un grand merci à « Initiative Aisne » pour son accompagnement dans la création de mon entreprise. Un soutien financier et des personnes toujours disponibles, à l'écoute. Merci !!  
Frédéric Hocq (septembre 2024)
- Très professionnel. Très bon niveau de conseils pertinent !!  
Pierre Dehollain (juillet 2024)
- Un grand merci pour votre aide dans une période difficile de mon projet.  
Mme Rostami - Au temple de Bejan (septembre 2024)

## GAZETTE SANTÉ

À la rubrique « Gazette Santé » c'est avec un grand plaisir que nous vous annonçons la reprise par une jeune Médecin de la patientelle d'un confrère sur Saint-Quentin qui a pris sa retraite. Dès son installation, elle peut déjà bénéficier de près de 400 patients qui seront certainement ravis d'avoir retrouvé un médecin.



**CERFRANCE**  
CHAMPAGNE NORD EST ILE DE FRANCE

### 960 collaborateurs

Comptables, experts comptables, juristes, fiscalistes, conseillers d'entreprise, conseillers spécialisés...

### 55 IMPLANTATIONS

dans 49 communes dont 19 cabinets partenariaux

### CREATEUR,

Bénéficiez d'un accompagnement global privilégié avec le **pack créateur** et la force d'un réseau de 320.000 entrepreneurs

### Vous avez un projet d'entreprise ?

Faites-nous confiance pour vous accompagner lors des différentes étapes de votre projet !

**Avec le Pack Créateur, à vos marques, prêts, partez !**

**CONSEIL &  
EXPERTISE  
COMPTABLE**

Le siège social à REIMS  
Centre d'affaires Reims Champagne  
Allée Jean Marie Amelin - Bât. A  
Champigny - CS 30020  
51886 REIMS CEDEX 3

Retrouvez toutes nos agences sur le site  
cerfrance.fr  
contact@cneidf.cerfrance.fr

# ILS ONT ÉGALEMENT ÉTÉ AIDÉS

## NOUS LES AVONS AUSSI SOUTENUS (EN NOVEMBRE ET DÉCEMBRE 2024) :

- Steenkiste N.-Dodre T. - St-Quentin Reprise FestiFrite- 4 emplois - 30.000 €
- Dumont R. - Fruitier V. - St-Quentin Concession Turbo Fonte - 3 emplois - 10.000 €
- Sehenoarimanga H. - St-Quentin - Reprise Bar Tabac Bergerac - 2 emplois - 15.000 €
- Gravet Maxime - La Hérie - Reprise Licence Taxi VTC - 1 emploi - 10.000 €
- Amiot Fiona - Château-Thierry Auto-Ecole - 2 emplois - 6.000 €
- Paturlanne Christophe - Création Hydro gommage Aérogommage - 1 emploi - 10.000 €
- Brunaud P. - Cochefert R. - Soissons Bar Restaurant - 8 emplois - 30.000 €
- Lenne Ludivine - Boué - Magasin Proxi 1 emploi - 10.000 €
- Prévot Julie - Iviers - Plomberie Chauffagiste 2 emplois - 5.000 €
- Fleury Thomas - Hirson - Sylviculture 1 emploi - 7.000 €
- Parmentier Amandine - Le N.-en-Thiérache Fleuriste - 1 emploi - 5.000 €
- Dieu Anthony - Saint-Michel - Sylviculture Paysagiste - 1 emploi - 5.000 €

- Brochard Guillaume - Chauny - Reprise Magasin Motoculture - 5 emplois - 15.000 €
- Buire I. Delhove M. - Montaigny - Restauration Epicerie Bar - 2 emplois - 6.000 €
- Benoît Pierre et Félix - Soissons - Au Zik Food Bar - 4 emplois - 10.000 €
- Lavoine Faustine - Laon - Reprise Garage - 2 emplois - 15.000 €
- Hordre Romuald - Noyales - Transport de Marchandises - 1 emploi - 10.000 €



## DU NOUVEAU ...

Nos sympathiques confiturières Saint-Quentinoise Alice Perchenet et Pauline Duprez sont en permanence



dans le développement. Encore une fois, elles nous surprennent avec le lancement d'une nouvelle marque régionale spécialement destinée aux grandes surfaces (GMS). Baptisée « Maison Odette », celle-ci sera axée sur cinq saveurs intemporelles, fraise, abricot, orange, cassis et rhubarbe. Son étiquette au design art déco, représentera la ville de Saint-Quentin. De nombreux contacts sont d'ores et déjà pris avec des magasins et ne doutons pas que cette nouveauté aura un véritable succès.



## C'EST CHEZ NOUS !

Qui ne connaît pas **les célèbres et délicieuses chips « Vico »**. C'est dans l'Aisne qu'elles sont fabriquées, notamment à **Vic-sur-Aisne**. Vico est une coopérative française qui **appartient au groupe International « Intersnack »** sous lequel elle commercialise des produits apéritifs. Ce champion du made in France, est **né en 1955** à Vic-sur-Aisne et il est resté fidèle à cette localité depuis le début. Il a **gardé également les mêmes agriculteurs** et certains **depuis plusieurs générations**.



Cette entreprise a vu le jour, lorsque quelques agriculteurs de Picardie ont décidé de **mutualiser leurs efforts pour donner naissance à une coopérative** à Vic-sur-Aisne, laquelle d'ailleurs inspira son nom : « Vico ». Fort de son succès, **la coopérative fait construire une grande usine** capable de proposer des nouveautés à base de pommes de terre. En 1998 elle rejoindra **le groupe allemand « Intersnack »**. C'est en 1969 que Vico lance **ses premières purées de pomme de terre déshydratées**. En 1982, elle commercialise sur le marché français **les produits Apéfruits**, qui proposent des mélanges variés, de graines et fruits séchés et en 1988 des chips à base de pommes, **les chips « Croustipom »**. En 2011, la marque « Vico » se modernise et **devient leader pour tous les produits apéritifs**.

Aujourd'hui l'entreprise sous son nom, **commercialise différentes sortes de produits apéritifs** allant de **la chips sous toutes formes, la classique, la tradition ainsi qu'à l'ancienne nature ondulée**. Une gamme de snack est également présente, tel que le célèbre « **Monster Munch** ». Une **gamme graines** fait aussi partie de la sélection sous forme de cacahuètes, cajou, pistaches, amandes, noisettes et mélanges de graines nobles. N'oublions pas également **les purées nature ou à l'ancienne**. Il est important de noter que chez Vico, en ce qui concerne les graines, **toutes les étapes de la transformation (décorticage, pelage et triage) sont réalisées sous le même toit** avec des équipements modernes.



# NOS CRÉATEURS ONT DU TALENT

SI ON VOUS AIDAIT À VOUS FAIRE CONNAÎTRE ?



## PROXI BUIRONFOSSE - LA FLAMENGRIE :

C'est le 1er octobre 2021, qu'Aurélie Delbryère et Kevin Moreau ont ouvert leur premier magasin Proxi à Buironfosse. Pour rappel ils étaient auparavant Chargés de Mission à la METS et c'est eux qui accompagnaient les créateurs sur leur secteur. C'est avec leur grande expérience de la création qu'ils ont souhaité se reconverter et eux-mêmes se lancer dans l'entrepreneuriat. Cette première expérience a été une réussite, la clientèle a rapidement été au rendez-vous ravie d'avoir sur place des services nouveaux dans ce secteur rural.

Les chiffres sont largement au-delà de leurs prévisions avec 200 passages jour et un apport de pratiquement 100 services de proximité. Bien entendu tout cela avec des embauches à la clef. Mais leurs ambitions sans limite les ont poussés à se fixer de nouveaux objectifs et un nouveau challenge. Ils ont ouvert dernièrement un second magasin à La Flamengrie dans ce bourg de 1100 habitants situé sur la Nationale 2 très fréquentée (2000 véhicules jour passent devant leur magasin) à quelques kilomètres de La Capelle dans un local de 95 m<sup>2</sup> de vente loué par la commune. Cette ouverture a permis l'embauche de deux personnes.



## HARGASSNER FRANCE :

Hargassner France Nord est concessionnaire exclusif de la marque autrichienne « Hargassner ». qui se distingue comme un acteur incontournable de la transition énergétique dans le domaine du chauffage biomasse. Engagée dans une approche alliant technologie, performance et respect de l'environnement, l'entreprise couvre une vaste zone d'intervention, incluant les Hauts-de-France, l'Île-de-France, et la Normandie.

Hargassner propose une large gamme de chaudières biomasse adaptées aux besoins des particuliers, collectivités et industries, allant de la chaudière à granulés idéales pour le remplacement du fioul ou du gaz, en passant par la chaudière à bois déchiqueté. Sans oublier la chaudière à bûches, parfaites pour les adeptes de l'autonomie énergétique. Hargassner France Nord ne se limite pas à la vente de chaudières, mais s'engage dans un accompagnement complet comprenant la conception et dimensionnement, l'assistance technique avec une équipe dédiée, l'accompagnement sur projets et la disponibilité et la réactivité.



## CPHD - LAON :

CPHD est un centre de formation par apprentissage et Institut de Formation Axonais, lequel est spécialisé depuis 2018 dans les métiers de l'Humain. Il est dirigé par Béatrice Stourbe. Véritable actrice engagée du territoire, elle met quotidiennement en lumière ces beaux métiers de l'humain. Sa devise, « Soyons Fiers d'être Utile, pourquoi pas vous ? ». Basé à Laon, Château-Thierry, Braine, Anizy et Reims, la mission de l'entreprise est de répondre aux besoins croissants du secteur médico-social et de la petite enfance, en offrant des formations certifiantes et professionnalisantes pour accompagner le développement des compétences et l'insertion professionnelle.

Elle a également développé des accompagnements spécifiques auprès des jeunes, leur permettant de découvrir les Métiers de l'Humain et être accompagnés sur un parcours ludique et immersif au sein de ces différents Métiers. Ce qui permet aux jeunes de 16 à 25 ans en situation de décrochage scolaire ou d'insertion professionnelle de reprendre confiance en eux, de développer l'estime de soi, de travailler son projet professionnel au sein de 6 Métiers de l'Autonomie.



# COUP DE COEUR



La Boucherie François, est une entreprise familiale implantée **au cœur de Saint-Quentin**. Elle a fait l'objet d'une **reprise en avril 2016**. L'établissement est dirigé par **Benoît François** ; passionné par les métiers de bouche. Il a positionné sa boucherie sur le segment du **haut de gamme** en proposant des **viandes sélectionnées de qualité et des produits traiteur** qu'il fabrique avec son équipe dans son laboratoire. Reconnu pour **son expertise en boucherie-charcuterie-traiteur artisanale** l'établissement investit régulièrement afin de **moderniser la boutique et l'atelier de fabrication**.

Soucieux de **perpétuer les traditions** tout en répondant aux **attentes modernes de ses clients**, Benoît François a su **se développer et s'adapter** aux nouvelles exigences du marché, tout en restant **fidèle à ses racines artisanales**. Clairement identifiée comme boucherie-charcuterie traiteur, la majorité des produits vendus dans la boutique, en prestation et en livraison est **fabriquée par les soins de l'équipe de 16 professionnels**. Les fournisseurs de la boucherie, sont **les abattoirs et négociants de viande, les éleveurs en direct** pour les produits de terroir.

Face à la limite en terme de surface et de praticité d'accès de la boutique actuelle et dans le soucis d'assurer le développement de son entreprise, Benoît François a imaginé **la création d'un second point de vente dédié à la rôtisserie et les produits traiteur à emporter**. Le local est situé à proximité des lieux de consommation du midi et **au cœur du centre-ville avec facilité de parking**. L'essentiel de la fabrication, sera centré au laboratoire de la boucherie-charcuterie principale. Nous avons soutenu ce nouveau projet par l'**octroi d'un prêt PC02 d'un montant de 50.000 €** et la création de **6 emplois nouveaux**.



## QUE SONT-ILS DEVENUS ?



Châssis France, est une entreprise Axonaise créée dans les années 60 qui est spécialisée dans la **fabrication de châssis entoilés et d'accessoires pour les beaux-arts**. Avec une histoire et un savoir-faire reconnu, l'entreprise s'est imposée sur ce marché en proposant des produits alliant **qualité, durabilité et innovation**. Présente sur des créneaux de distribution variés, **elle collabore avec des boutiques spécialisées, des grandes enseignes et des plateformes en ligne** pour offrir ses solutions sur le marché national qui représente 70% et l'international.



Dans le cadre de son développement et de sa croissance, elle **a racheté en 2023 la société TAD** actuellement basée dans le Nord, référence mondiale dans la fabrication de toiles de haute qualité pour artistes. Contrairement à Châssis France, **son chiffre d'affaires International représente 70%**. Elle s'adresse aux artistes professionnels et aux restaurateurs d'œuvres avec **des fabrications haut de gamme**. Il est important de noter que ces deux sociétés ont la particularité de travailler avec **des fournisseurs 100% français**. Les effectifs actuels des deux entreprises sont de **20 personnes**, 13 à Chauny et 7 à Hem dans le Nord. Le projet de **Monsieur Decanter**, dirigeant des deux entités, est de **réunir dans un même et unique site à Chauny**, les deux entités, avec la construction d'un **site opérationnel de 5.000 m2**, qui permettra dans les prochaines années à venir **la création de 35 emplois**.



## NOS PARTENAIRES



Vous souhaitez recevoir *Initiative News* chaque trimestre par mail ? Contactez-nous !

### Contact :

Christophe Vassogne – [contact@initiative-aisne.fr](mailto:contact@initiative-aisne.fr) – Tél. 03.23.79.86.05  
Initiative Aisne - Pôle d'activités du Griffon  
10 rue Pierre Gilles de Gennes - Barenton Bugny - 02000 Laon

Retrouvez notre actualité sur les réseaux sociaux

@ Initiative-Aisne

# initiativeaisne

